

Baromètre International santé/bien-être du personnel de l'éducation – édition 2021

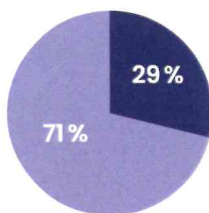
RÉSULTATS FRANCE

Qui, quand, comment ?

Un échantillon de 3 646 enseignant·e·s français·e·s ayant répondu à une enquête internet en mai-juin 2021. Pondération sur le genre, l'âge et le degré d'enseignement.

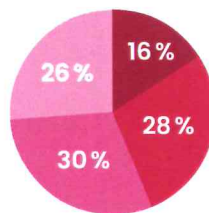


Genre



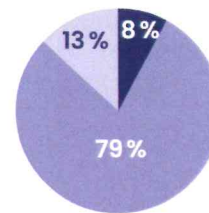
■ Homme
■ Femme

Âge des élèves



■ 3-5 ans ■ 11-15 ans
■ 6-11 ans ■ 16-18 ans

Ancienneté



■ Moins de 5 ans
■ 5-30 ans
■ + de 30 ans

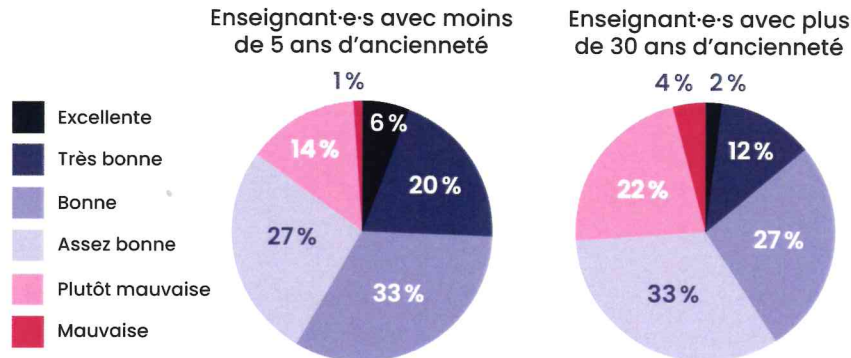


Santé et bien-être : un ressenti en demi-teinte

● Une santé globalement bonne, qui décline avec l'âge

82% des enseignant-e-s sont plutôt satisfait-e-s de leur santé.

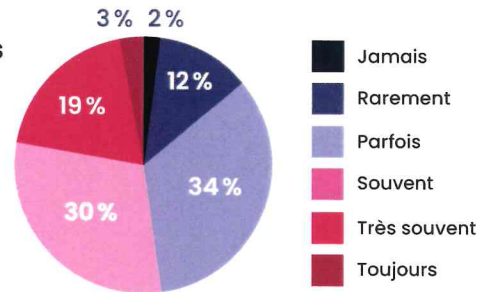
« En général, diriez-vous que votre santé est... »



● Une santé psychologique fragilisée

1 enseignant-e sur 2 ressent souvent, très souvent ou toujours des sentiments négatifs.

« À quelle fréquence éprouvez-vous des sentiments négatifs comme le cafard, l'anxiété, la dépression, le désespoir... ? »

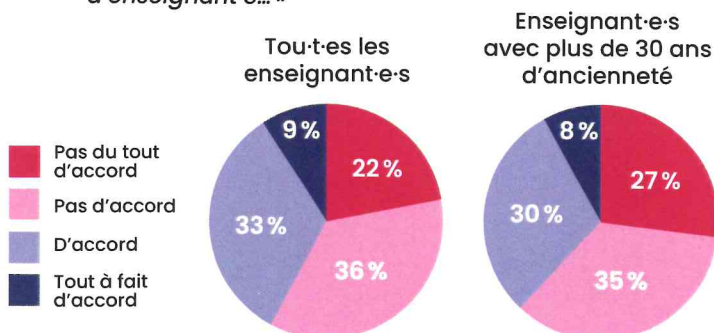


Une profession en perte de sens et en manque de reconnaissance

● Une satisfaction professionnelle qui s'émousse avec l'ancienneté

Plus d'1 enseignant-e sur 2 ne rechoisirait pas le métier d'enseignant-e.

« Si c'était à refaire, je choiserais de nouveau le métier d'enseignant-e... »



● La sous-valorisation de la profession pointée du doigt

Près de 9 enseignant-e-s sur 10 sont insatisfait-e-s de la valorisation du métier dans la société, de leurs possibilités d'évolution et de leur salaire (une insatisfaction particulièrement forte en milieu de carrière).

Taux d'insatisfaction

Valorisation du métier dans la société **97%**

Possibilités d'évolutions **92%**

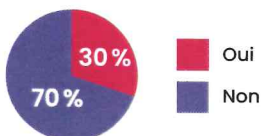
Salaire **86%**

Équilibre vie perso/vie pro **70%**

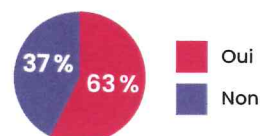
● Une violence au travail banalisée

Près d'1/3 des enseignant-e-s ont été victimes de violence et 2/3 témoins de violences au travail.

« Avez-vous été victime de violence au travail dans les 12 derniers mois (physique ou morale / en ligne) ? »



« Avez-vous été témoin de violence (physique, psychologique, harcèlement...) dans le cadre de votre travail au cours des 12 derniers mois ? »



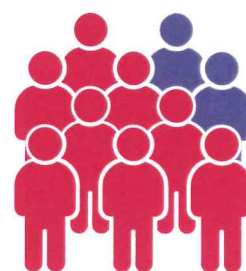
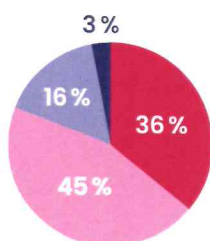
« Les auteurs ? » Des élèves, des parents, mais aussi des collègues et autres membres du personnel.



● Un métier stressant

8 enseignant-e-s sur 10 jugent que leur travail a été « assez stressant » ou « très stressant » durant l'année scolaire 2020/21.

« À quel point votre travail a-t-il été stressant depuis le début de l'année scolaire ? »



Des pistes d'améliorations

● La formation plébiscitée... sur des thématiques variées selon l'ancienneté

76 % des enseignant-e-s interrogé-e-s identifient des besoins de formation.



Pédagogie / gestion des élèves pour les jeunes enseignant-e-s ;

Sujets concernés :



Outils numériques pour les enseignant-e-s ayant plus de 30 ans d'expérience.

● Une dimension verticale du travail à restaurer

71 % estiment ne pas être informé-e-s à l'avance des décisions importantes au travail.

67 % considèrent que leur travail n'est pas reconnu et valorisé par la direction et/ou la hiérarchie.



● Une médecine du travail à construire

96 % des enseignant-e-s interrogé-e-s n'ont jamais eu de rendez-vous avec la médecine du travail pour un bilan de santé.



Enseigner en temps de crise covid-19

● Des préoccupations professionnelles variables selon la situation par rapport à l'enseignement à distance

Préoccupations principales :

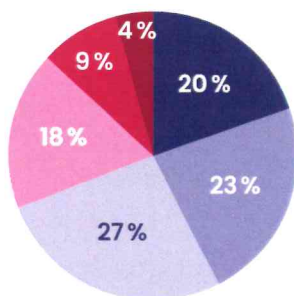
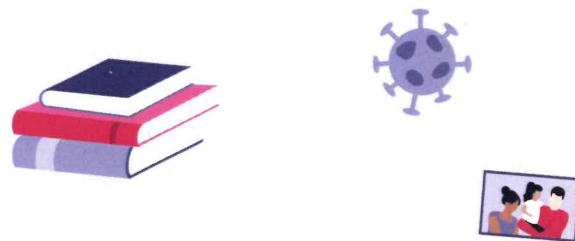
- Charge de travail
- Absence de planification et d'orientation institutionnelle
- Équilibre vie professionnelle / vie privée

Préoccupations supplémentaires pour les enseignant-e-s en télétravail au moins partiel :

- Inquiétudes pour les élèves (risques de décrochage scolaire, leur santé physique et mentale)

Préoccupations supplémentaires pour les enseignant-e-s sur site à temps complet :

- Gérer le comportement des élèves
- Difficultés d'application des mesures sanitaires, de la distanciation sociale dans la classe/ l'école



● Une profession résiliente

« Aujourd'hui, quel est votre ressenti face à la crise covid ? »

J'ai pu m'adapter A B C D E F Je suis vraiment destabilisé-e

